

# Spectra PowerBox 500-Serie

## Technische Daten



### Merkmale

- Vorkonfigurierte Box-PC Systeme
- Intel® Core™ i5/i7 Coffee Lake Prozessor
- 3 x mPCIe
- 4 x USB 3.2 Gen 2, 4 x USB 3.2 Gen 1
- 2 x GLAN, 4 x COM
- Windows® 10 IoT Enterprise

Modell	Spectra PowerBox 500 Advanced 2	Spectra PowerBox 500 Quadro Advanced 2 Wide Temp	Spectra PowerBox 500 Quadro Pro 1 Wide Temp
Artikelnr.	167232	167234	167235

### System Konfiguration

Prozessor	Intel® Core™ i5-9500TE 6 Kerne / 6 Threads / Grundtaktfreq. 2.20 GHz /Burst-Freq. 3.60 GHz		Intel® Core™ i7-9700TE 8 Kerne / 8 Threads / Grundtaktfreq. 1.80 GHz /Burst-Freq. 3.80 GHz
Arbeitsspeicher	8 GB	8 GB WT	16 GB WT
Storagespeicher	256 GB PCIe4 NVMe M.2 Key M 2280	256 GB PCIe4 NVMe M.2 Key M 2280 WT	512 GB PCIe4 NVMe M.2 Key M 2280 WT
Betriebssystem	Microsoft® Windows® 10 IoT Enterprise 2021 LTSC, 64-bit, deutsch / englisch		
Betriebstemperatur	0°C ~ +45°C	-40°C ~ +55°C	-40°C ~ +55°C

### Controllers & Schnittstellen

Ethernet	1 x Intel® i210 Gigabit-LAN, 1 x Intel® i219 Gigabit-LAN		
Grafik	im CPU integriert	Nvidia Quadro Embedded P2000 MXM Module inkl. Baseboard	
Audio	Realtek ALC888		
E/A frontseitig	4 x USB 3.2 Gen 2	4 x USB 3.2 Gen 2 4 x DP (4096 x 2304 4K)	
E/A rückseitig	1 x DVI-I (1920 x 1200 FHD) 1 x HDMI (4096 x 2160 4K) 1 x DP (4096 x 2304 4K)	1 x DVI-I (1920 x 1200 FHD) inaktiv 1 x HDMI (4096 x 2160 4K) inaktiv 1 x DP (4096 x 2304 4K) inaktiv	
	4 x USB 3.2 Gen 1, 2 x RJ45, 4 x RS-232/422/485 1 x Line-out, 1 x Mic-in		

### Laufwerke & Erweiterungen

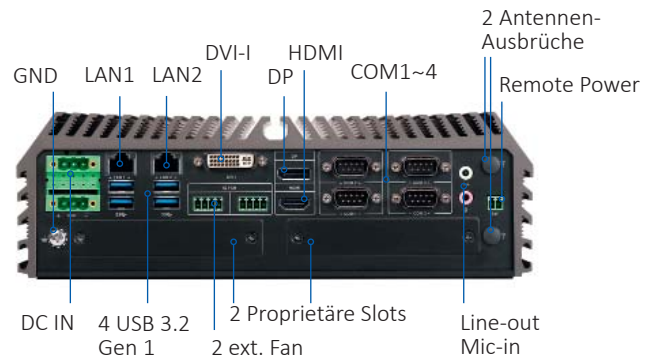
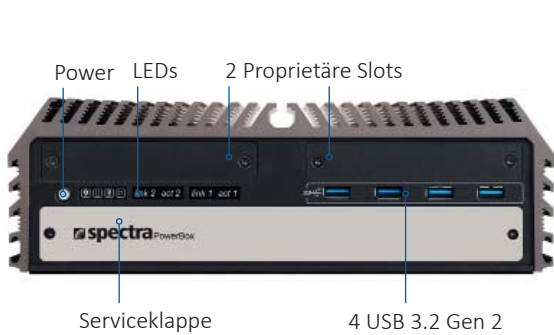
Freie Storage Slots	2 x 2,5" SATA HDD/SSD (Hot-Swap, RAID 1/1/5/10 Support), 3 x mSATA (mPCIe Slot), 2 x SIM		
M.2 Slots	1 x M.2 Key E 2230		
PCI/PCIe Slots	-		
mPCIe Slots	3 x Full-Size für WiFi / GSM oder Erweiterungskarten		
Antennen-Ausbrüche	2 x für drahtlose Kommunikation		

### Weitere Daten

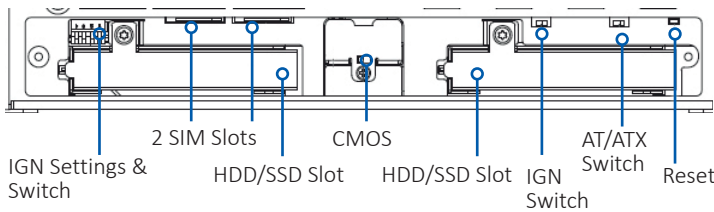
Versorgungsspannung	AT/ATX 9~48 V DC		
Abmessungen (B x H x T)	260 x 85 x 200 mm		
Gewicht (netto/brutto)	5,0 kg / 6,9 kg	5,5 kg / 7,6 kg	
Montage	Wand		
Gewährleistung	24 Monate		
Lieferumfang	1 x Power Terminal Block (female), 1 x Remote Power Terminal Block, 2 x Lüfter Terminal Block, 1 x Treiber/Handbuch Medium, 1 x Microsoft® Windows® Recovery Medium, 2 x Schienen für Wandmontage, 1 x DVI zu VGA Adapter		

# Spectra PowerBox 500-Serie

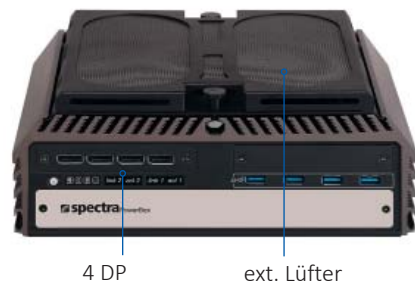
## Schnittstellen



### Detailansicht Serviceklappe



### Abweichung bei Quadro Modellen



## Weitere Optionen - Fragen Sie uns!

### Schnittstellen für den proprietären Slot

- 2 x 10Gigabit-LAN, RJ45
- 4 x Gigabit-LAN, RJ45
- 4 x Gigabit-LAN, M12
- 4 x Gigabit-LAN, XM12
- DIO (8-in / 8-out)
- 4 x RS-232/422/485
- 4 x RS-232/422/485, isoliert
- 2 x Gigabit-LAN
- 2 x RS-232
- 4 x RS-232
- 2 x USB 3.2 Gen 1

### Weitere Funktionen

- Power Ignition
- PoE

### MXM GPU Module Alternativ

- Nvidia Quadro Embedded T1000
- Nvidia Quadro Embedded RTX3000

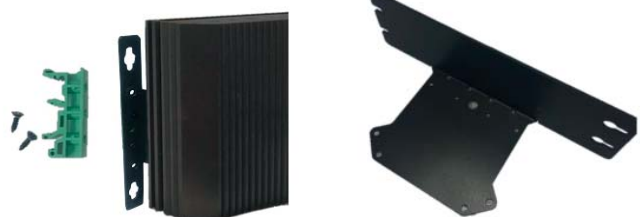
### Netzteil

- Power adapter, 120W, 24V/5A, C14, 3-pin, Tube
- Quadro Modelle: 220W, 24V/9.2A, C14, 3-pin, Tube



### Montage Kits

DIN-Schiene, Sideboard



DIN-Schiene

Sideboard

Alle Marken-, Firmen- und Produktnamen sind registrierte oder anderweitig geschützte Werke der jeweiligen Firmen/Inhaber. Druckfehler, offensichtliche Irrtümer sowie Änderungen techn. Daten vorbehalten. (Stand März 2022)